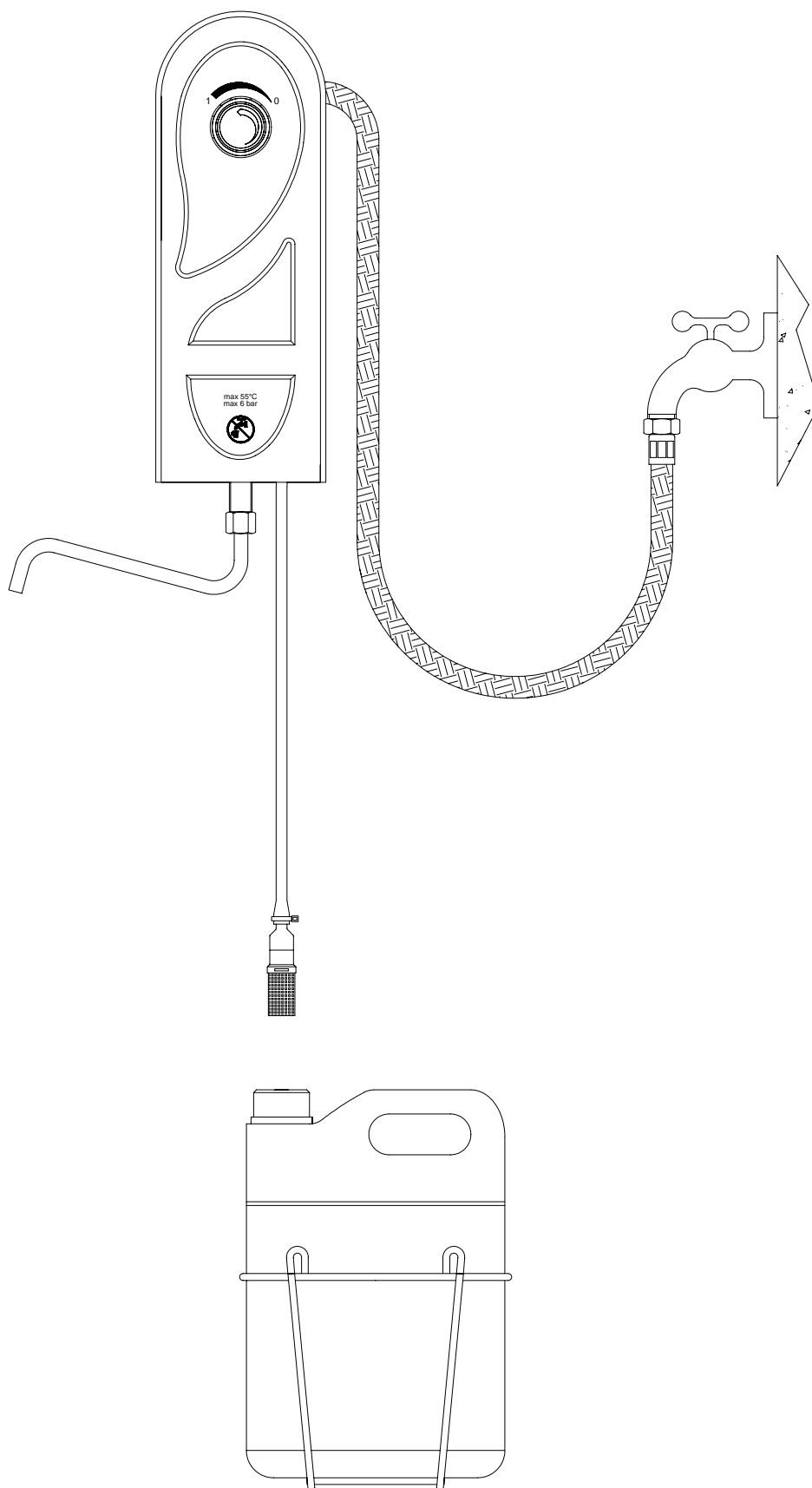
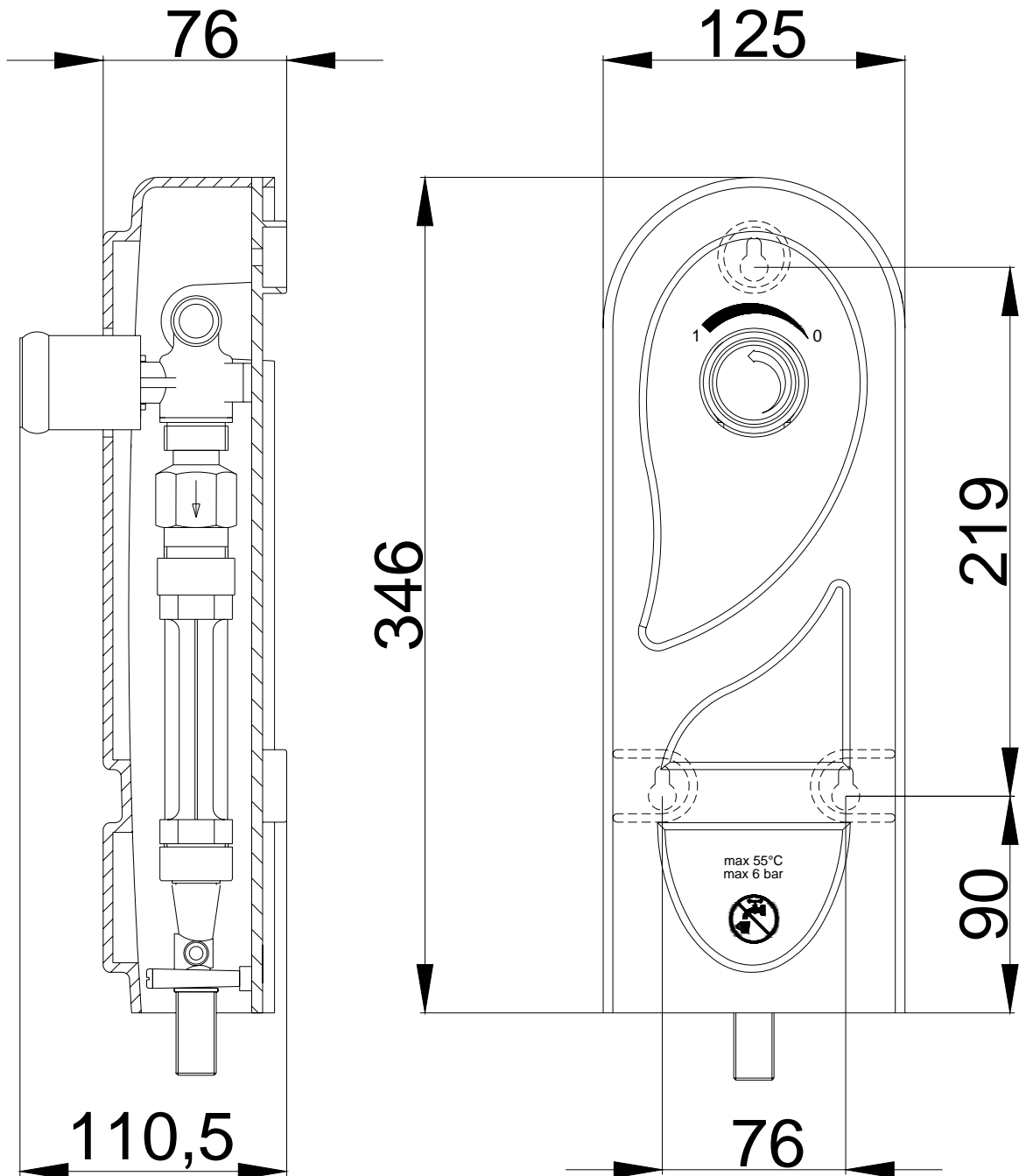


# MELUDOSE

## VENTURI ROUGE 6L/mn



## ENCOMBREMENT MELUDOSE



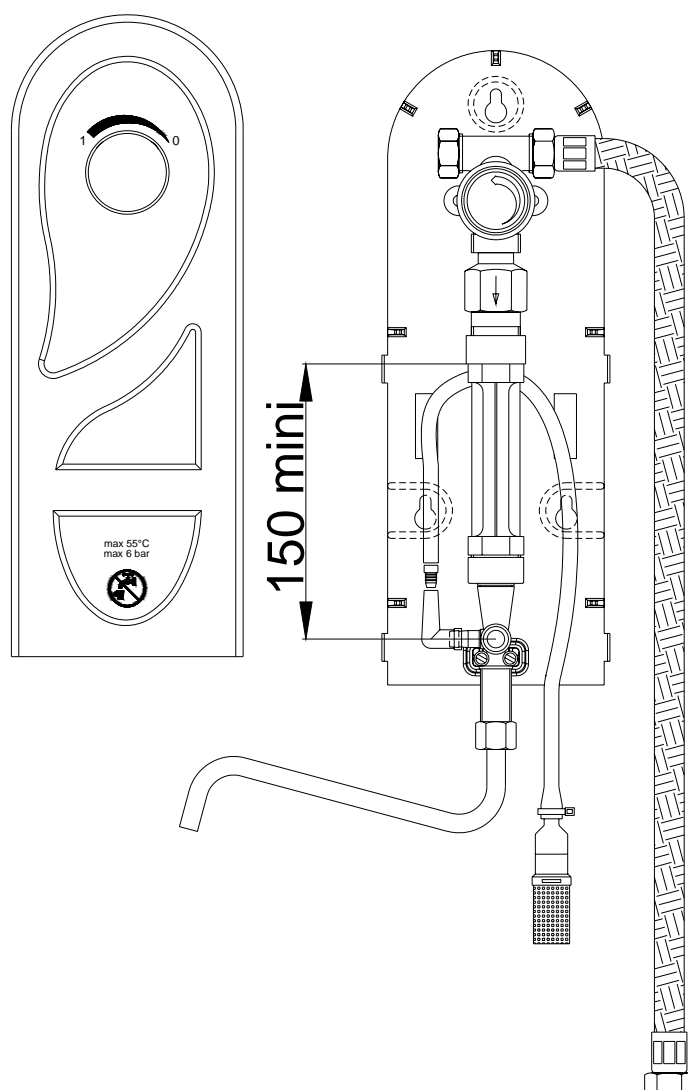
## INTRODUCTION

La gamme de doseurs hydrauliques, MELUDOSE est conçue pour diluer des produits non toxiques à un pourcentage précis et fiable.

Le MELUDOSE venturi 6L/min, est destiné au remplissage de seaux, de flacons...

## GENERALITES

Le doseur est conforme aux normes EN1717, et tient compte de la distance obligatoire de 150 mm entre le clapet et la prise produit du venturi.



## MISE EN SERVICE DU DOSEUR

Pour garantir une utilisation optimale du doseur et éviter une dégradation prématurée du venturi et du système anti-pollution (clapet), il est impératif d'utiliser une eau dont la température ne dépasse pas 55°C.

**Il est impératif de laisser un débit libre en sortie de venturi :**  
**PAS DE CONTRE PRESSION EN AVAL**

## CARACTERISTIQUES TECHNIQUES

Pression d'alimentation d'eau à l'entrée de l'appareil :

MINIMUM : 1,5 bar MAXIMUM : 6 bars

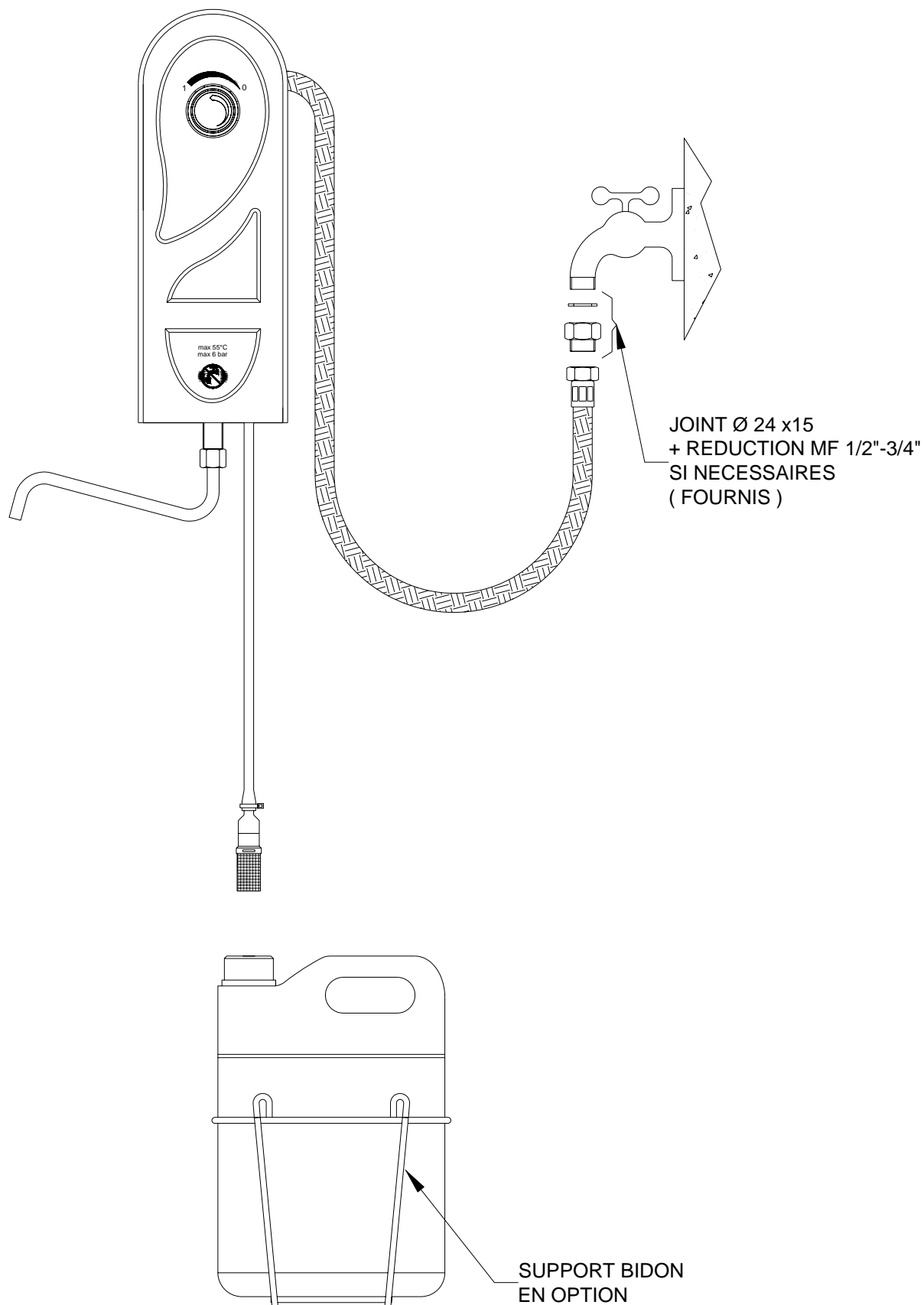
Hauteur maximale d'aspiration produit : 1,70 m

## INSTALLATION DU DOSEUR

ALIMENTATION : Raccordement par tresse inox long. : 1.50 mètre DN 13 FF1/2".

**IMPORTANT** : POUR EVITER L'EFFET DE SYPHON, IL EST IMPERATIF DE PLACER LE BIDON PRODUIT TOUJOURS EN DESSOUS DU POINT D'ASPIRATION PRODUIT DU VENTURI.

## SCHEMA DE BRANCHEMENT MELUDOSE

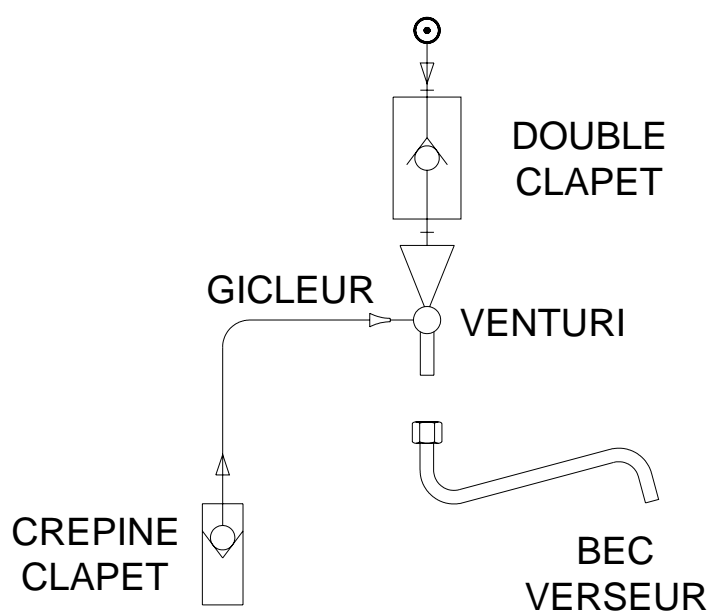
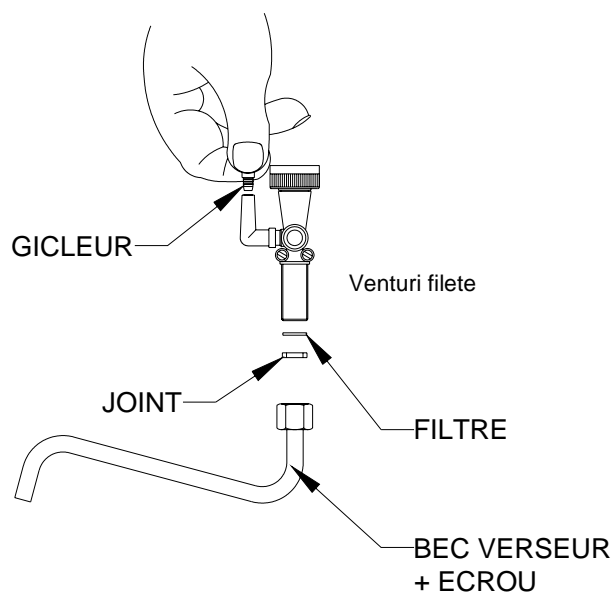


# TABLEAU MELUDOSE VENTURI ROUGE 6L/mn

**VENTURI ROUGE**  
**ESSAI EFFECTUE A L'EAU**  
**PRESSION DYNAMIQUE : 2.5 bars**  
**DEBIT LIBRE : 6 litres/mn**

<b>GICLEUR</b>	<b>%</b>
ORANGE	0.50
MAUVE	0.70
NOIR	1.00
VERT Fonce	1.40
JAUNE	1.80
BLEU VIF	2.90
ROSE	3.90
VERT CLAIR	6.50
BLANC	10.00
BLEU	15.50
VIOLET	21.00
GRIS	39.00
BEIGE	46.00
SANS	50.00

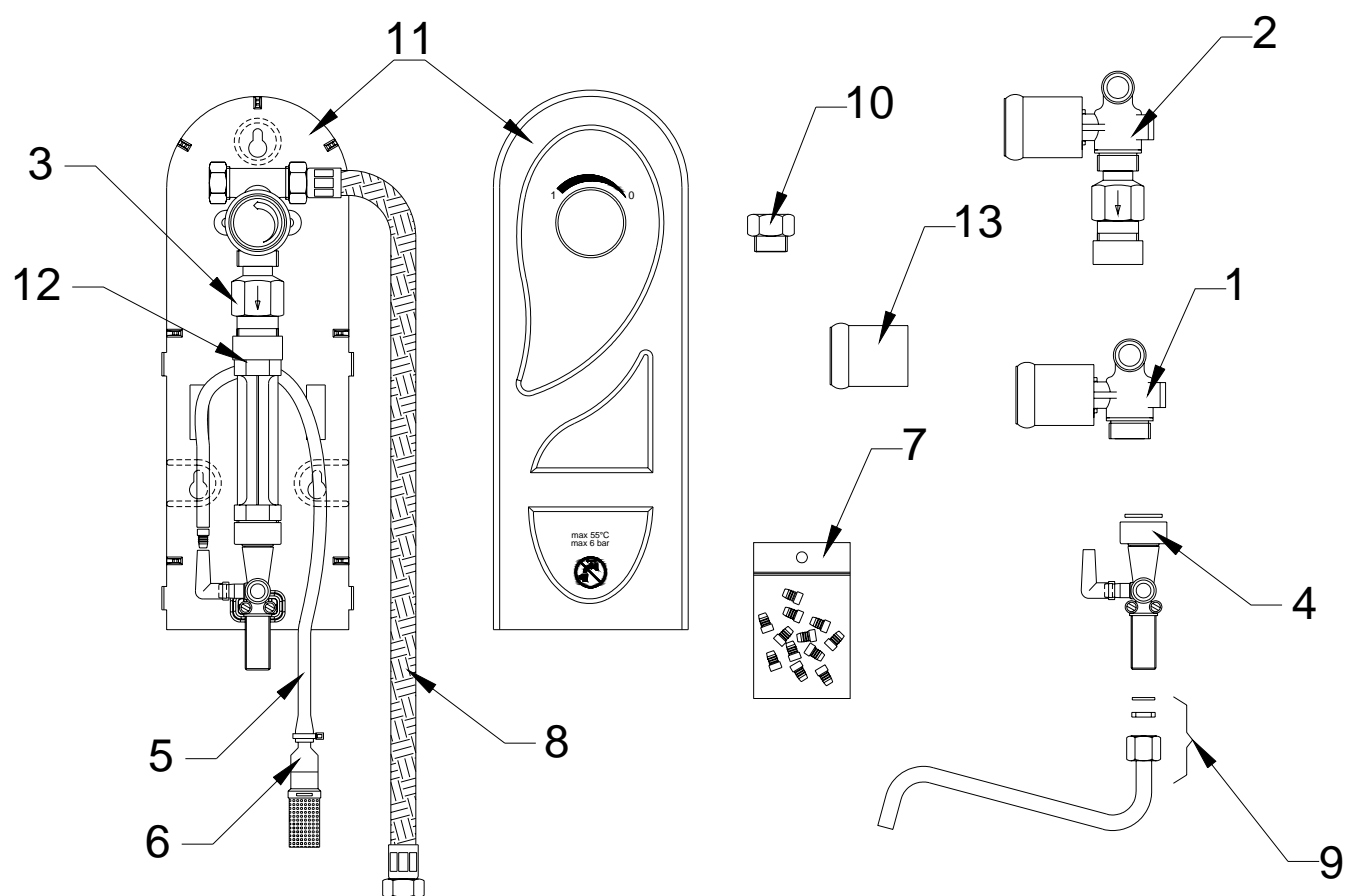
Tableau donné à titre indicatif



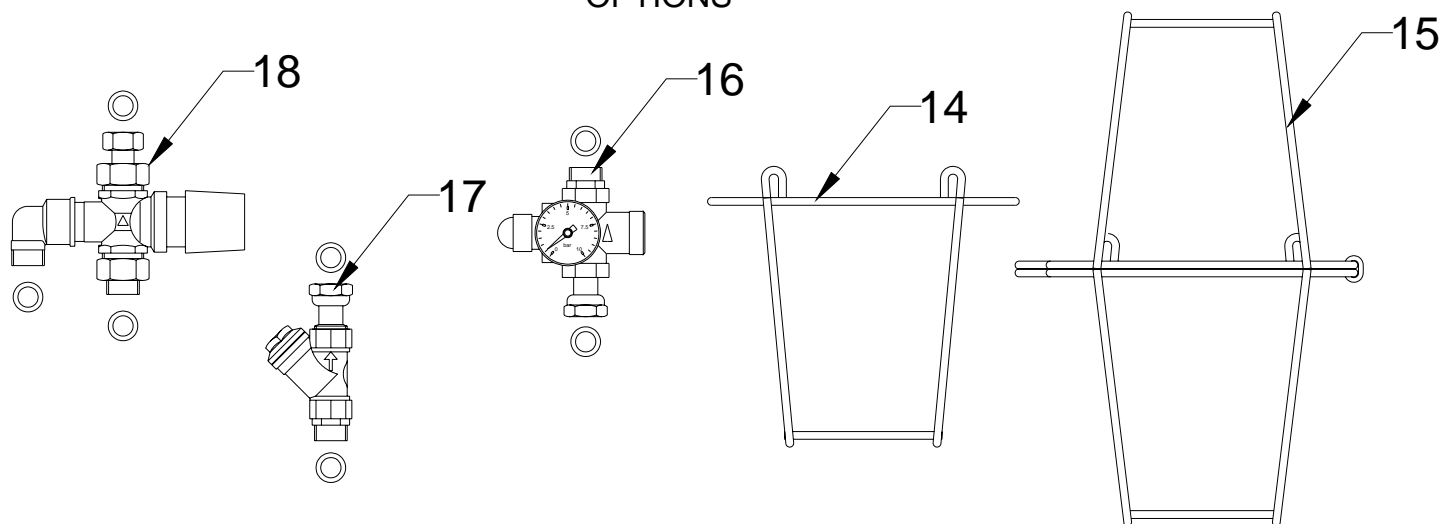
## INCIDENTS DE FONCTIONNEMENT

SYMPTOMES	CAUSES POSSIBLES	SOLUTIONS
ARRIVEE D'EAU INTERROMPUE	VANNE ARRIVEE FERMEE TUYAUTERIES COUPEES TUYAUTERIES BOUCHEES DOUBLE CLAPET DEFECTUEUX	OUVRIR LA VANNE VERIFIER L'INSTALLATION PREVOIR UN FILTRE PFILT00004 REEMPLACER DOUBLE CLAPET PCLAD00006
INTERRUPTION DU DOSAGE	LIGNE D'ASPIRATION NON ETANCHE	REEMPLACER LA LIGNE D'ASPIRATION PLIGN00003
	VENTURI DEFECTUEUX OU BOUCHE	REEMPLACER LE VENTURI
	GICLEUR BOUCHE	REEMPLACER LE GICLEUR : PGICL00001
	PRESSION D'EAU INCORRECTE	VERIFIER PRESSION EAU (MINI : 1.5 bar – MAXI : 6 bars) PREVOIR UN REGULATEUR PREGO00001
	BEC VERSEUR BOUCHE	REEMPLACER LE BEC VERSEUR PBECV00001
	FILTRE DU BEC VERSEUR BOUCHE	NETTOYER LE FILTRE
RETOUR D'EAU DANS LE PRODUIT	VENTURI DEFECTUEUX OU BOUCHE	REEMPLACER LE VENTURI
	CONTRE-PRESSION EN SORTIE DU VENTURI	VERIFIER SI LE FILTRE DU BEC VERSEUR EST BOUCHE : LE NETTOYER BEC VERSEUR ABIME OU BOUCHE : LE REEMPLACER
DESAMORCAGE ASPIRATION	CLAPET DE PIED CREPINE DEFECTUEUX OU BOUCHE	REEMPLACER LE CLAPET DE PIED CREPINE PCLAP00038
SECURITE D'EMPLOI	ALIMENTATION : TEMPERATURE DE L'EAU > 55°C	PREVOIR UN MITIGEUR PMITI00002
DOSAGE INCORRECT	VENTURI DEFECTUEUX	REEMPLACER LE VENTURI
	GICLEUR NON ADAPTE AU POURCENTAGE DESIRE	AJUSTER GICLEUR (VOIR TABLEAUX)
	PRODUIT DEFECTUEUX	VERIFIER DATE DE PEREMPTION
	CLAPET DE PIED CREPINE BOUCHE	REEMPLACER CLAPET DE PIED CREPINE PCLAP00038
	CLAPET DE PIED CREPINE COUCHE	REDRESSER CLAPET DE PIED CREPINE

## PIECES DETACHEES MELUDOSE 6L/mn



### OPTIONS





## TABLEAU PIECES DETACHEES

REP.	CODE	DESIGNATION
1	PVANN01062	VANNE EN TE ¼ DE TOUR
2	PRAMP00012	RAMPE COMPLETE POUR PLONGE
3	PCLAD00006	DOUBLE CLAPET ANTI POLLUTION
4	PVETR00017	VENTURI ROUGE FILETE 6L/mn SEUL
5	PLIGN00003	LIGNE D'ASPIRATION COMPLETE 2m
6	PCLAP00038	CREPINE CLAPET DE PIED
7	PGICL00001	POCHETTE DE GICLEURS
8	PFLEX00150	FLEXIBLE DE RACCORDEMENT INOX 1m50 FF 1/2 DN13
9	PBECV00001	BEC VERSEUR INOX - GRAND MODELE
10	PRACC01234	REDUCTION ½ ¾
11	PCAPO00013	CAPOT ET FOND POUR PLONGE
12	PBOBI21245	BOBINE 3/4G Lg 126
13	PPOIG00002	BOUTON ¼ DE TOUR
14	PSUPV00005	SUPPORT BIDON EN « V » 5L
15	PSUPP10005	SUPPORT BIDON INOX 5L EN « V » A CLEF
16	PREGO00001	REGULATEUR DE PRESSION EAU AVEC RACCORDS
17	PFILT00004	FILTRE Y AVEC RACCORD TOURNANT 1/2
18	PMITI00002	MITIGEUR THERMOSTATIQUE AVEC CLAPET

## POSSIBILITE D'ASSEMBLAGE

Chaque appareil peut être monté seul ou sur plaque ( jusqu'à 4 appareils )  
5 débits sont disponibles.

### 2 Débits pour Plonge :

Venturi Jaune 13L/mn

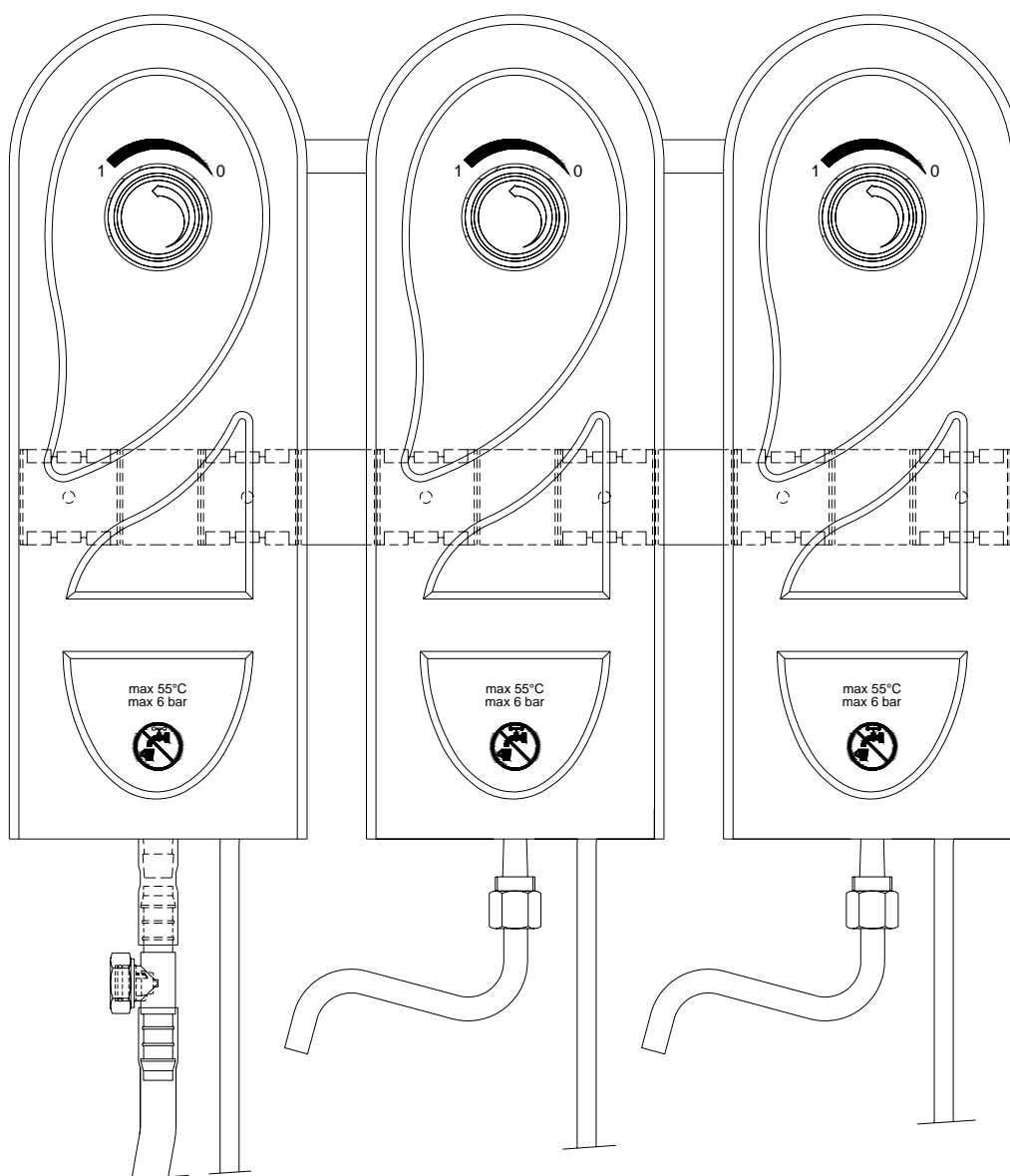
Venturi Vert 25L/mn

### 3 Débits pour Méludose :

Venturi bleu : 4.2L/mn

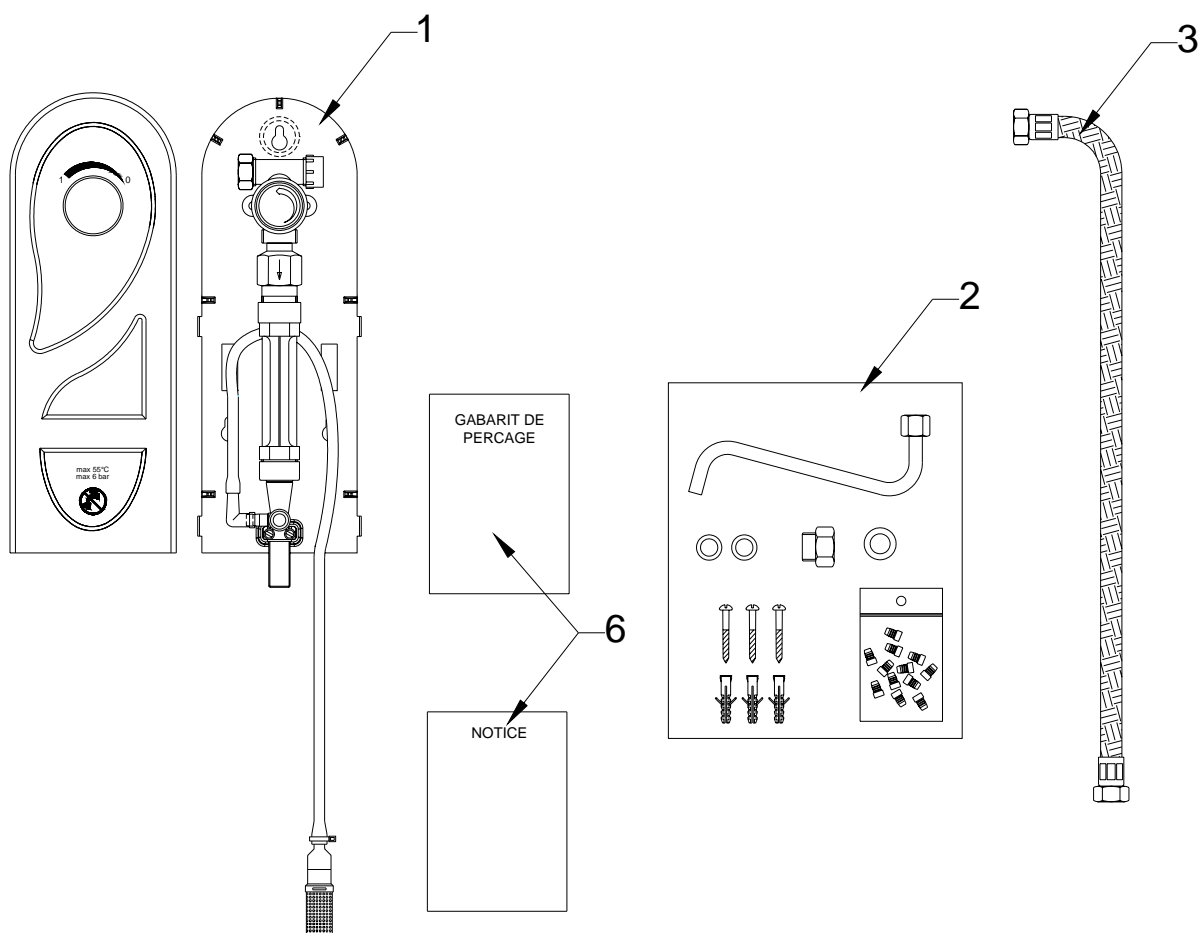
Venturi blanc : 8L/mn

Venturi rouge : 6L/mn



**EXEMPLE DE MONTAGE MULTIPLE - 1 PLONGE + 2 MELUDOSE**

COLISAGE



REP.	DESIGNATION
1	DOSEUR EQUIPE MELUDOSE AVEC LIGNE D'ASPIRATION COMPLETE 2M
2	POCHETTE ACCESSOIRES MELUDOSE comprenant :
2a	1 bec verseur inox – grand modèle
2b	1 Pochette de Gicleurs
2c	1 Réduction MF ½ ¾
2d	2 Joints Ø 13x19
2e	1 Joint Ø 24x15
2f	3 Vis TR 5x40
2g	3 Chevilles Ø 7x35
3	TRESSE INOX DE RACCORDEMENT FF ½ DN13 – Lg 1m50
6	NOTICE TECHNIQUE + GABARIT DE PERCAGE

**Doseur Meludose :**

Poids net : 1.23 Kg

Poids brut : 2.00 Kg

Emballage : 425x205x128 mm

[illegible]

FICHE CARTON MELUDOSE VENTURI 6L/mn – HMELU90011      Edition :27/09/07      12/12